

# Cáncer

## en niños

Detectar a tiempo hace la diferencia



Entre las **señales más frecuentes** para estar alerta se encuentran:

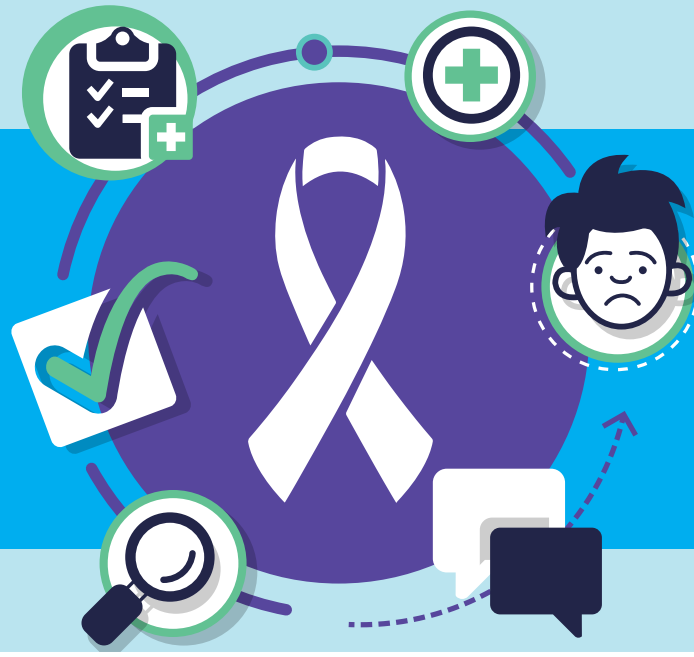
- ✓ Masa o hinchazón extraña en cualquier parte del cuerpo
- ✓ Palidez inexplicable
- ✓ Pérdida de energía
- ✓ Moretones sin causa aparente
- ✓ Fiebre prolongada e inexplicable
- ✓ Dolores de cabeza frecuentes, tal vez con vómitos
- ✓ Cambios repentinos en los ojos o la visión
- ✓ Pérdida excesiva y rápida de peso
- ✓ Disminución del apetito
- ✓ Dolor súbito
- ✓ Sudoración abundante
- ✓ Malestar recurrente

Aunque el cáncer en los niños puede ser difícil de detectar, realizar exámenes médicos regulares y estar alerta ante signos o síntomas inusuales y persistentes puede ayudar a diagnosticarlo a tiempo.



Estos síntomas pueden ser producidos por enfermedades o afecciones distintas al cáncer. Visite a su médico para recibir más orientación sobre sus posibles causas.

Los cánceres más frecuentes en niños y algunos de sus



signos y síntomas específicos son:

### ✓ Leucemia linfoblástica aguda

- ✓ Es el más común, representa el 35% de los cánceres infantiles
- ✓ Afecta los glóbulos blancos de la sangre

#### Signos y síntomas

- ✓ Anemia
- ✓ Fiebre
- ✓ Moretones sin causa aparente

### ✓ Neuroblastoma

- ✓ Se desarrolla generalmente en las glándulas suprarrenales
- ✓ Edad más frecuente: menores de 5 años

#### Signos y síntomas

- ✓ Dolor en un hueso
- ✓ Síntomas de insuficiencia medular (anemia, púrpura)
- ✓ Hipertensión arterial
- ✓ Diarrea

### ✓ Linfomas

- ✓ Se desarrolla en los ganglios linfáticos

#### Signos y síntomas

- ✓ Ganglios linfáticos agrandados (masas debajo de la piel)
- ✓ Fiebre
- ✓ Sudores nocturnos
- ✓ Inflamación del abdomen
- ✓ Tos o dificultad para respirar
- ✓ Pérdida de peso

### ✓ Osteosarcoma

- ✓ Se desarrolla en los huesos
- ✓ Principalmente alrededor de la rodilla
- ✓ Edad más frecuente: entre los 10 y los 15 años

#### Signos y síntomas

- ✓ Fractura ósea
- ✓ Limitación de movimiento
- ✓ Cojera
- ✓ Dolor al levantar algo
- ✓ Hinchazón

### ✓ Rabdomiosarcoma

- ✓ Es un tumor canceroso de los músculos que van adheridos a los huesos
- ✓ Cualquier parte del cuerpo, excepto en los huesos
- ✓ Edad más frecuente: entre los 2 y los 5 años

#### Signos y síntomas

- ✓ Aparición de una masa que puede o no doler
- ✓ Otros síntomas varían según la localización del tumor: sangrado, congestión, problemas de visión, etc.

### ✓ Tumor de Wilms

- ✓ Se desarrolla en el riñón
- ✓ Edad más frecuente: entre los 2 a 4 años

#### Signos y síntomas

- ✓ Color anormal de la orina
- ✓ Estreñimiento
- ✓ Fiebre
- ✓ Sensación de molestia o inquietud
- ✓ Hipertensión arterial
- ✓ Inapetencia, náuseas, vómitos

### ✓ Retinoblastoma

- ✓ Se desarrolla en los ojos
- ✓ Edad más frecuente: en menores de 4 años

#### Signos y síntomas

- ✓ La pupila se ve blanca en lugar de negra
- ✓ Estrabismo (hacer bizcos)
- ✓ Visión doble
- ✓ Ojos desalineados
- ✓ Enrojecimiento y dolor en el ojo

### ✓ Meduloblastoma

- ✓ Usualmente se desarrolla en el cerebelo
- ✓ Edad más frecuente: a los 5 años

#### Signos y síntomas

- ✓ Pérdida del equilibrio, problemas para caminar
- ✓ Dificultad al escribir o hablar
- ✓ Falta de coordinación motriz
- ✓ Náuseas y vómitos
- ✓ Somnolencia inusual o cambio en el nivel de energía

### ✓ Astrocitoma

- ✓ Se desarrolla en el tejido cerebral
- ✓ Edad más frecuente: a los 8 años y medio

#### Signos y síntomas

- ✓ Dolor de cabeza
- ✓ Vómito
- ✓ Cambios en la conducta
- ✓ Somnolencia
- ✓ Letargo
- ✓ Terquedad

Un diagnóstico oportuno y un tratamiento adecuado **contra el cáncer en los niños** aumenta sus probabilidades de **curación** y

**supervivencia**



Conoce más sobre el cáncer en niños



INFOCANCER



visítanos en

[www.infocancer.org.mx](http://www.infocancer.org.mx)

o llámanos: 01 800 22 62 371

Se autoriza la reproducción total o parcial sin fines de lucro, siempre y cuando se cite la fuente de referencia.