

Quimioterapia para pacientes con *cáncer de mama*

La quimioterapia utiliza medicamentos que actúan sobre las células cancerosas.

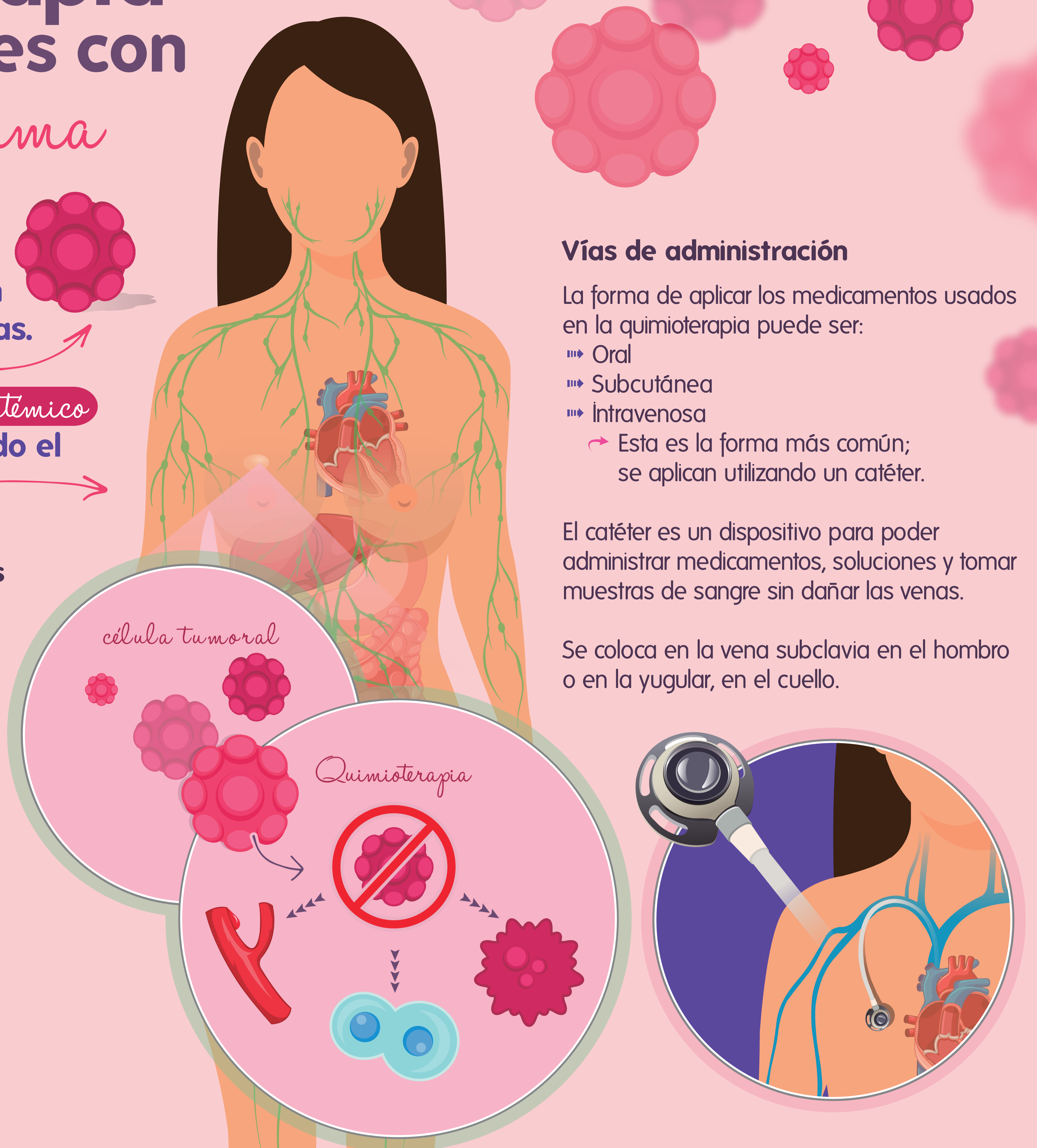
Se le llama **tratamiento sistémico** porque tiene efecto en todo el cuerpo.

La quimioterapia tiene diversos mecanismos de acción:

- Destruye las células cancerosas o detiene su crecimiento.
- Impide el crecimiento de vasos sanguíneos.
- Detiene e impide la división celular.
- Produce muerte celular.

La quimioterapia puede usarse:

- Sola o en combinación con otros medicamentos.
- Es posible administrarla antes o después de una cirugía.



Vías de administración

La forma de aplicar los medicamentos usados en la quimioterapia puede ser:

- Oral
- Subcutánea
- Intravenosa
 - Esta es la forma más común; se aplican utilizando un catéter.

El catéter es un dispositivo para poder administrar medicamentos, soluciones y tomar muestras de sangre sin dañar las venas.

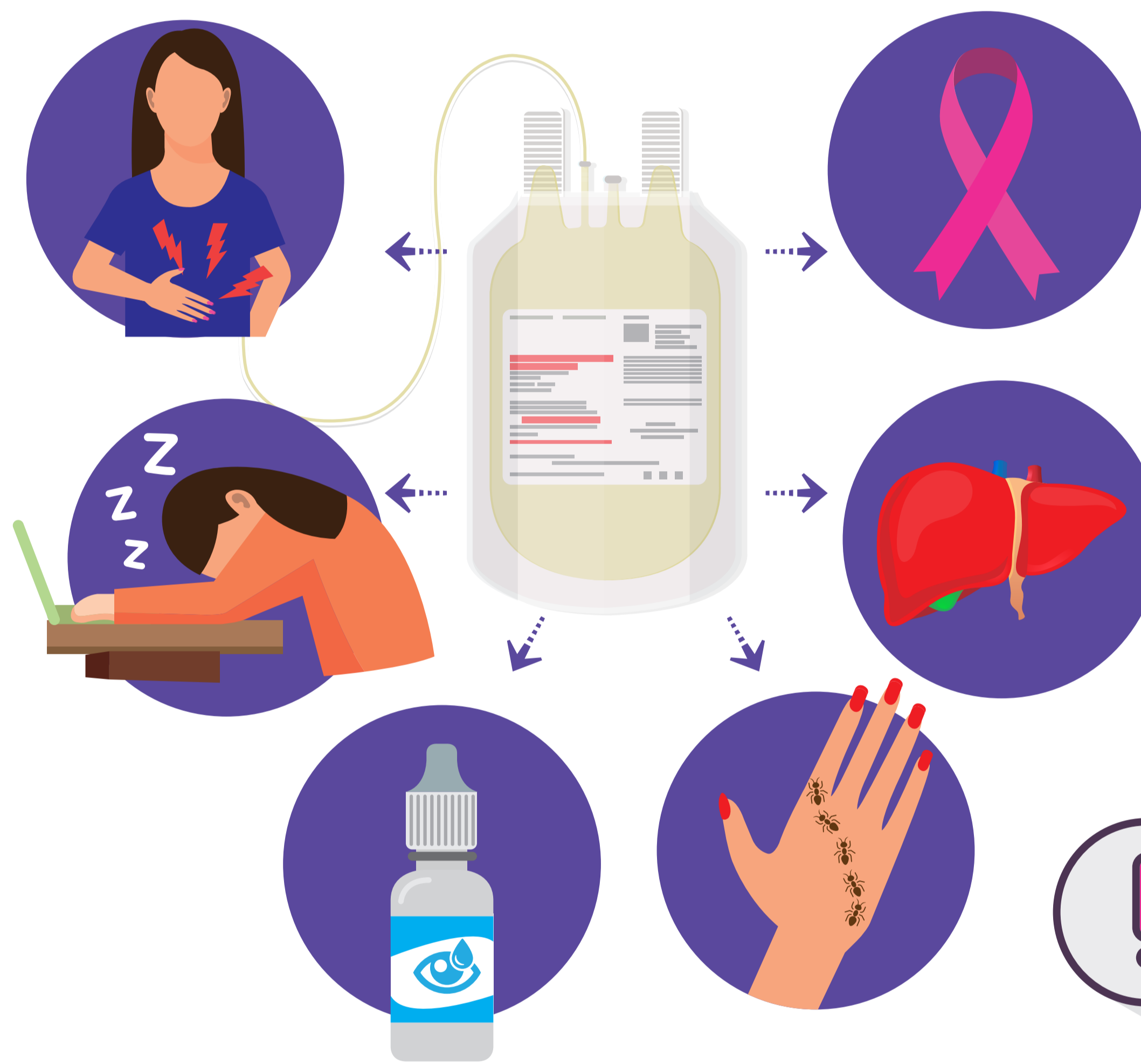
Se coloca en la vena subclavia en el hombro o en la yugular, en el cuello.

Efectos secundarios de la quimioterapia

La mayoría de las interacciones y efectos secundarios de los medicamentos en la quimioterapia son transitorias, reversibles y manejables.

Entre los más comunes se encuentran:

- Náuseas
- Vómito
- Cansancio
- Pérdida de cabello, pestañas y cejas
- Manchas en cara, manos o uñas
- Resequedad en la piel, ojos y nariz
- Ardor en ojos y boca
- Cambios en la percepción de olores y sabores
- Diarrea
- Estreñimiento



- Calambres u hormigueo en pies y manos
- Anemia
- Disminución de las defensas y de las plaquetas
- Daño en el riñón
- Daño en el corazón
- Daño en el hígado
- Aparición de un segundo cáncer años más tarde (muy raro)

LOS EFECTOS SECUNDARIOS pueden ser diferentes EN CADA PACIENTE

Esto ocurre porque cada organismo reacciona de manera distinta a la quimioterapia.

Recomendaciones

► Comenta con tu oncólogo si tomas algún medicamento, incluyendo productos naturistas y tratamientos alternativos o de herbolaria.

► No suspender el tratamiento para hipertensión, diabetes o alguna otra enfermedad.

► En general se sugiere una dieta balanceada, beber agua simple y consumir con moderación sal, grasas y azúcares.

► Mantén tus actividades rutinarias de higiene y cuidado (corporal y dental).

► Antes de cada quimioterapia te deben realizar un examen de sangre para revisar el nivel de defensas con el fin de administrar el tratamiento de manera segura.

Señales de alerta

Durante la quimioterapia pueden ocurrir situaciones de alerta, por lo que es importante que estés atenta a síntomas como:

- Náusea y vómito extremos
- Sangrado en vías urinarias
- Dolor intenso
- Diarrea severa
- Sangrado en las heces
- Escalofrío o fiebre (temperatura mayor a 38° C)
- Convulsiones
- Pérdida de la consciencia
- Sed extrema
- Pérdida de fuerza o sensibilidad de extremidades inferiores

EN CASO DE PRESENTAR ALGUNO DE ESTOS SÍNTOMAS, acude de inmediato al área de urgencias del hospital o centro donde recibes tu tratamiento

Detección temprana, diagnóstico oportuno y tratamiento adecuado para luchar contra el cáncer de mama