

Tendencias



Sobre el cáncer:

Factores de riesgo

Son aquellos que aumentan la probabilidad de desarrollar el cáncer de riñón, pero no son determinantes.

Relacionados con el estilo de vida

■ Tabaquismo

Dejar de fumar disminuye el riesgo, pero requerirá años alcanzar el nivel de riesgo de un no fumador.

■ Obesidad

Esta condición generaría cambios en ciertas hormonas que pueden inducir el desarrollo de cáncer.

■ Exposición a sustancias nocivas

Entre estas se encuentran el cadmio, algunos herbicidas y solventes orgánicos como el tricloroetileno.

Factores genéticos y hereditarios

El ADN de las células que heredan de sus padres ciertas personas puede llegar a cambiar y desarrollar cáncer. Quien tiene antecedentes familiares debe consultar frecuentemente a su médico.

Otros factores

■ Antecedentes familiares

El mayor riesgo se da en los hermanos de quien padece este cáncer.

■ Hipertensión arterial

Quien padece de presión arterial alta aumenta el riesgo de cáncer.

■ Ciertos medicamentos

La fenacetina (analgésico) y ciertos diuréticos están asociados a un leve aumento en el riesgo.

■ Enfermedad renal avanzada

Quienes tienen esta condición y requieren diálisis presentan un mayor riesgo.

■ Incidencia según sexo

Este cáncer es dos veces más frecuente en hombre que en mujeres.

■ Raza

Las personas de raza negra e indios americanos son más propensas que las de raza blanca.

Síntomas

Se presentan en etapas avanzadas

■ Fiebre cuya causa no es una infección



■ Pérdida de apetito



■ Dolor en un lado de la espalda baja



■ Cansancio



■ Pérdida de peso



■ Sangre en la orina



■ Anemia (bajo recuento de glóbulos rojos)



CÁNCER

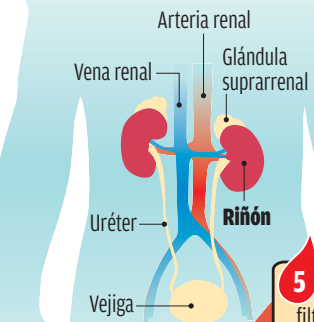
DE RIÑÓN

▶ Aunque hay varios tipos de tumores malignos que afectan a este órgano, en 90 por ciento de los casos es carcinoma de células renales. Por lo general crece como una sola masa, pero a veces se hallan dos o más, incluso en ambos riñones. No suelen causar síntomas en etapas iniciales, pero en avanzadas hay sangre en la orina, dolor en la espalda baja, una protuberancia, cansancio, pérdida de peso, fiebre que no es causada por infección y anemia.

¿Qué son los riñones?

Son dos órganos con forma de frijol y del tamaño de un puño. Están adheridos a la pared superior trasera del abdomen y se ubican a los lados de la columna vertebral. La parte baja de la caja torácica los protege. Cada riñón está coronado por una glándula pequeña llamada suprarrenal.

Ubicación

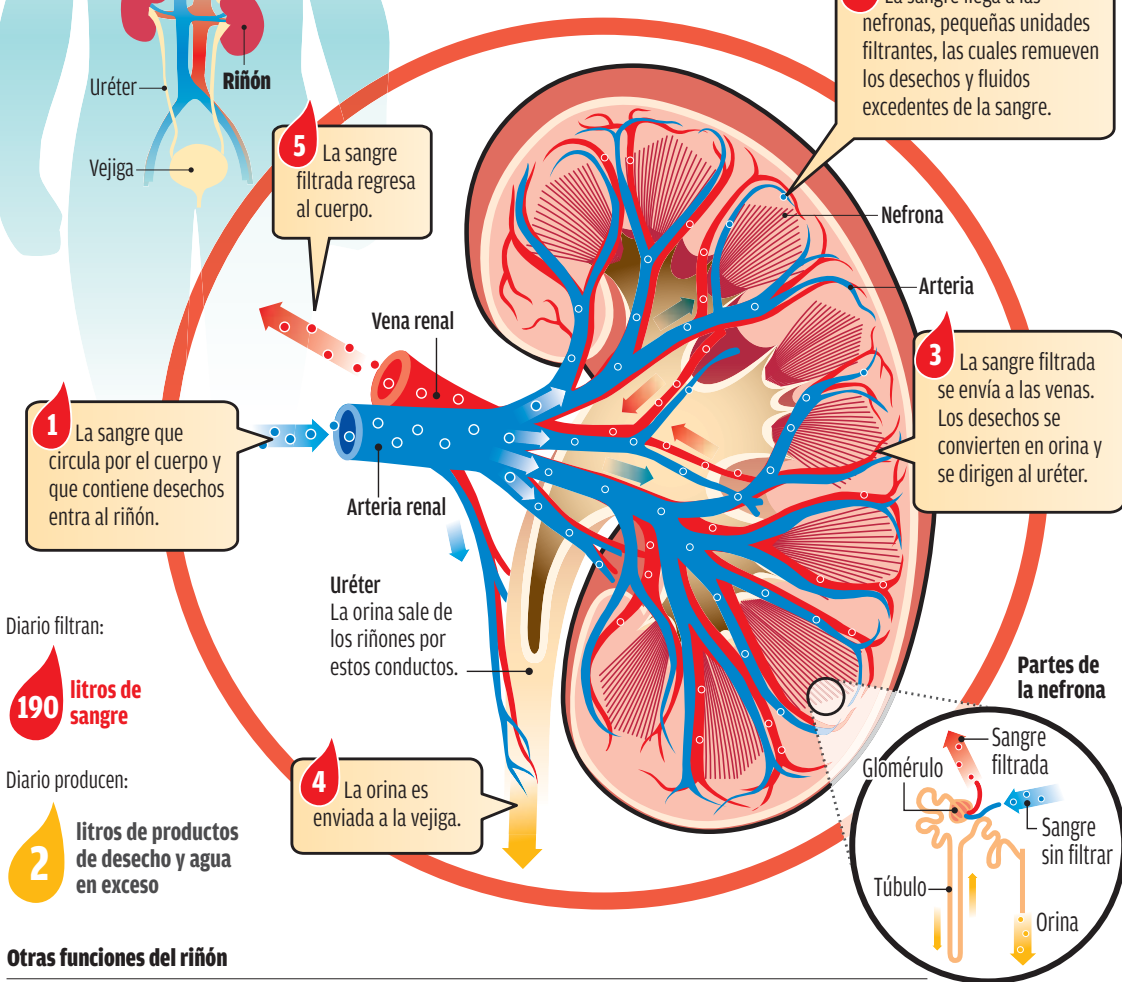


Funcionamiento

Una de las principales funciones del riñón es filtrar la sangre que proviene de las venas renales para eliminar el exceso de agua, sal y desechos del cuerpo.

Filtrando la sangre

Corte longitudinal del riñón



Diario filtran:

190 litros de sangre

Diario producen:

2 litros de productos de desecho y agua en exceso

Otras funciones del riñón

Producción de hormonas

■ Eritropoyetina

Ordena a la médula que produzca más glóbulos rojos, ayudando a que el cuerpo tenga suficientes.



■ Calcitriol

Ayuda a mantener el calcio en los huesos.

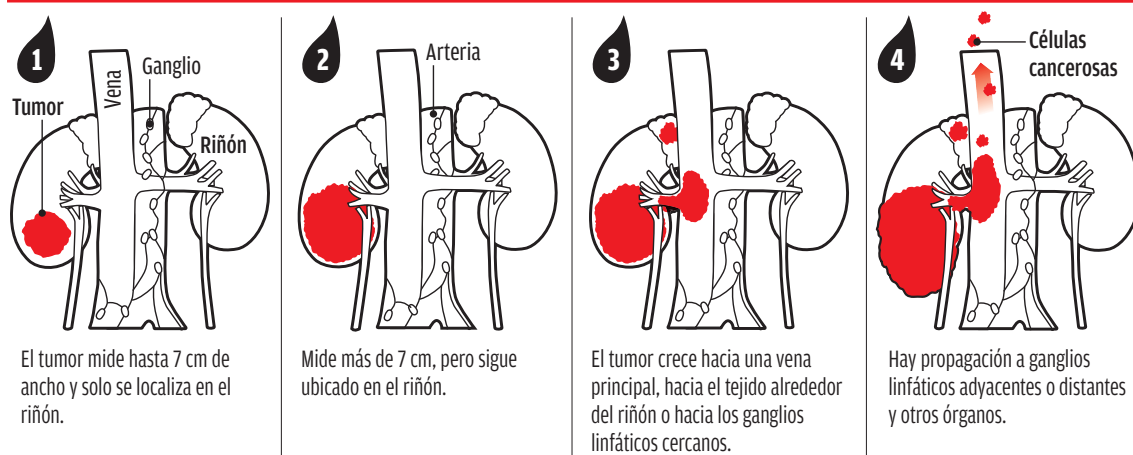


■ Renina

Ayudan a controlar la presión sanguínea.



Etapas del cáncer



En México

Datos de 2012

Mujeres



Hombres



Total



Fuente: Instituto Nacional de Cancerología, Sociedad Americana del Cáncer y Organización Mundial de la Salud

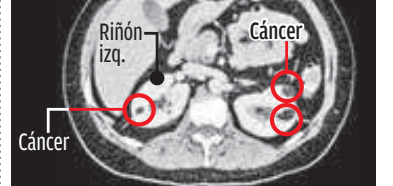
Infografía: Alfredo San Juan Padilla

Detección

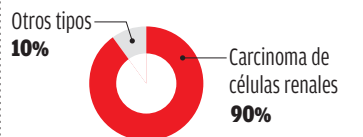
No existen pruebas de detección recomendadas para este cáncer, pero a través de tomografías y ecografías pueden ser localizados tumores pequeños. Estos estudios son sugeridos para personas con mayor riesgo.

Tomografía

Corte transversal



Tipos de cáncer de riñón



Diagnóstico

■ Antecedentes médicos

El médico analizará los factores de riesgo y los síntomas del paciente.



■ Pruebas de laboratorio

Muestras de sangre y orina son analizadas para detectar indicios de algún problema en el riñón.



■ Estudios por imágenes

Permiten determinar si existe cáncer, si se ha propagado, si el tratamiento es eficaz o si el cáncer está regresando. Algunos de estos estudios son:



Tomografía



Resonancia



Ecografía



Angiografía



Radiografía*



Gammagrafía



Biopsia



Grado de Fuhrman



Tratamiento

■ Cirugía

Al extirpar el riñón canceroso y, dependiendo de la etapa y ubicación del cáncer, se incrementan las posibilidades de sobrevivencia.



■ Ablación

Se busca destruir el tumor aplicando calor o frío mediante ondas o una sonda.



■ Vigilancia activa

Aplica para tumores pequeños y consiste en observar el desarrollo del tumor para determinar su tratamiento.



■ Radioterapia

Rayos o partículas de alta energía alivian los efectos del cáncer o su propagación.



■ Quimioterapia

Se administran medicamentos vía oral o intravenosa que destruyen las células cancerosas o evitan su propagación.



■ Terapia biológica

Mediante el uso de proteínas artificiales se busca estimular el sistema inmunológico para que combata el cáncer.



■ Terapia dirigida

Similar a la quimioterapia, consiste en administrar medicamentos que detienen el crecimiento del cáncer, sin dañar tejidos adyacentes.

